

Садржај:

1. Увод	1
2. Фаза развоја за промет од 10000 контејнера на годишњем нивоу	Error!
Bookmark not defined.	
2.1. Чеони виљушкар	Error! Bookmark not defined.
2.2. Бочни виљушкар	Error! Bookmark not defined.
2.3. Чеони виљушкар са телескопом	Error! Bookmark not defined.
2.4. Портални бочни манипулатор	Error! Bookmark not defined.
2.5. AGV- возила	Error! Bookmark not defined.
3. Вишекритеријумска анализа добијених резултата прорачуна	Error! Bookmark not defined.
Bookmark not defined.	
3.1. Методе вишекритеријумског одлучивања	Error! Bookmark not defined.
3.2. TOPSIS метода	Error! Bookmark not defined.
3.3. Вишекритеријумска анализа алтернативних манипулативних средстава	Error!
Bookmark not defined.	
3.4. Избор решења	Error! Bookmark not defined.
4. Закључак	Error! Bookmark not defined.
5. Литература	Error! Bookmark not defined.

1. Увод

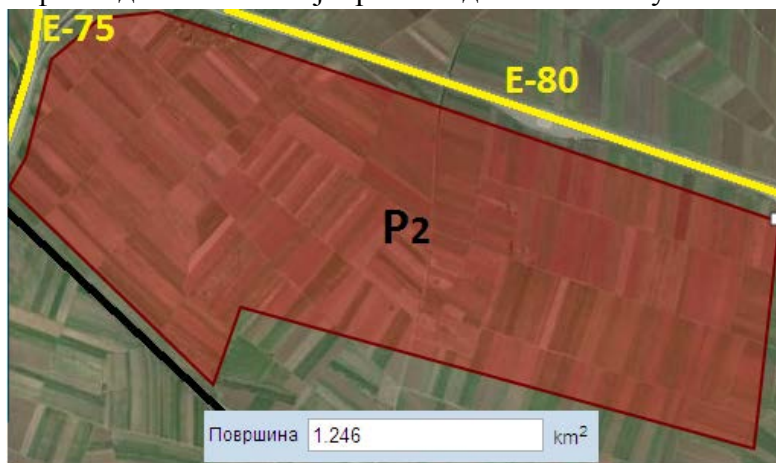
Реч транспорт потиче од латинске речи *transportus*, што значи преношење или превозење путника или робе. [1] Транспорт представља превоз путника или робе од почетне (извора) до крајње тачке (понора), при том користећи транспортна средства, путеве као и пратеће системе, опрему и уређаје неопходне за несметано одвијање процеса транспорта.

У развоју привреде државе и региона широм света значајно место заузима робни транспорт. Током историје транспорт еволуира са развојем људске културе. Савремен вид транспорта захтевао је и увођење стандарда. Увођењем товарне, транспортне, претоварне и складишне јединице у виду контејнера створен је један од услова за развој контејнерског саобраћаја. Када говоримо о савременим транспортним системима, пре свега мислимо на интегралне, мултимодалне и комбиноване системе транспорта. У нашој пракси се ова три система врло често мешају, првенствено зато што имају исти циљ - да транспортују одређену робу по принципу “од врата до врата”.

Интегрални транспорт представља начин превоза робе, при чему се роба слаже на палете или контејнере и тако заједно постаје терет који ефикасно и рационално могу преузети средства свих облика транспорта. То значи да је интегрални транспорт технологија којом се постиже укрупњавање терета употребом одговарајуће механизације. Такође, овај вид транспорта представља превоз робе од произвођача до потрошача једном од врста транспорта (нпр. камионима, железницом, бродовима или авионима).

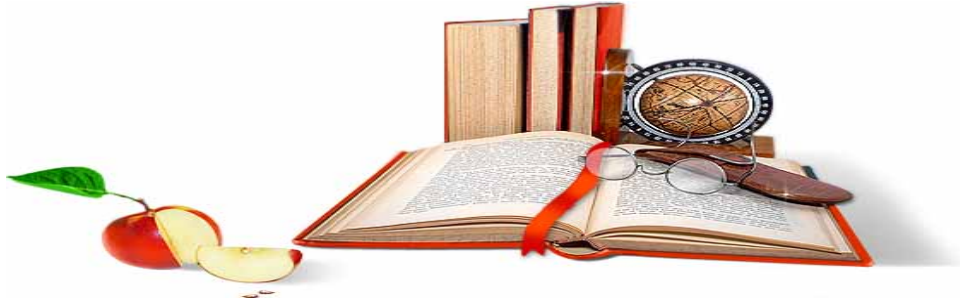
1.1 . Варијанта контејнерског терминала у Нишу

Будући контејнерски терминал предвиђен је на локацији P₂ – слободна површина на рачви путева Е-75 и Е-80 сл.1.1, пројектован тако да се може несметано ширити услед повећања промета контејнера. Потребна опрема, капацитет терминала, као и складишни простор биће представљени кроз фазе од 10 000 контејнера на годишњем нивоу.



сл. 1.1) Локација будућег контејнерског терминала

**RADOVI IZ SVIH OBLASTI, POWERPOINT PREZENTACIJE I DRUGI
EDUKATIVNI MATERIJALI.**



WWW.SEMINARSKIRAD.ORG
WWW.MAGISTARSKI.COM
WWW.MATURSKIRADOVI.NET
WWW.MATURSKI.NET

NA NAŠIM SAJTOVIMA MOŽETE PRONAĆI SVE, BILO DA JE TO [SEMINARSKI](#), [DIPLOMSKI](#) ILI [MATURSKI](#) RAD, POWERPOINT PREZENTACIJA I DRUGI EDUKATIVNI MATERIJAL. ZA RAZLIKU OD OSTALIH MI VAM PRUŽAMO DA POGLEDATE SVAKI RAD, NJEGOV SADRŽAJ I PRVE TRI STRANE TAKO DA MOŽETE TAČNO DA ODABERETE ONO ŠTO VAM U POTPUNOSTI ODGOVARA. U BAZI SE NALAZE [GOTOVI SEMINARSKI, DIPLOMSKI I MATURSKI RADOVI](#) KOJE MOŽETE SKINUTI I UZ NJIHOVU POMOĆ NAPRAVITI JEDINSTVEN I UNIKATAN RAD. AKO U [BAZI](#) NE NAĐETE RAD KOJI VAM JE POTREBAN, U SVAKOM MOMENTU MOŽETE NARUČITI DA VAM SE IZRADI NOVI, UNIKATAN SEMINARSKI ILI NEKI DRUGI RAD RAD NA LINKU [IZRADA RADOVA](#). PITANJA I ODGOVORE MOŽETE DOBITI NA NAŠEM [FORUMU](#) ILI NA MATURSKIRADOVI.NET@GMAIL.COM